

新緑ウィーク

期間：4月23日（土）～5月8日（日）

ウォーキングマップを持って巡ろう

新緑の中、民芸の森と民芸館の間に位置する 平戸橋いこいの広場の3施設を、ウォーキングマップを持って歩いてみませんか。

3施設のスタンプを押してお持ちいただいた方には、民芸館または民芸の森のオリジナルグッズをプレゼントします。

マップの余白に
3つ押してください



マップ・スタンプ設置場所・受付時間（いずれも月曜日休館）

- 民芸の森（田舎家） 9：00～16：30
- 民芸館（第3民芸館） 9：00～16：30
- 平戸橋いこいの広場（受付横） 9：00～21：00

グッズ交換場所：民芸の森（田舎家）・民芸館（第3民芸館）・いこいの広場（受付横）

屋外展示 ～ 森のこいのぼり

伝統的な染色技法の一つである絞り染めのこいのぼりを屋外に展示します。森の木々の間に泳ぐこいのぼりをご覧ください。

※同時期、民芸館・第3民芸館前にも絞り染めこいのぼりを展示しております。



森の アート展

令和4年度 森のアート展

Vol.16 「野田宗憲 陶芸作品展」

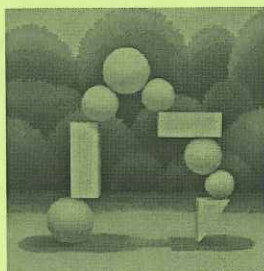
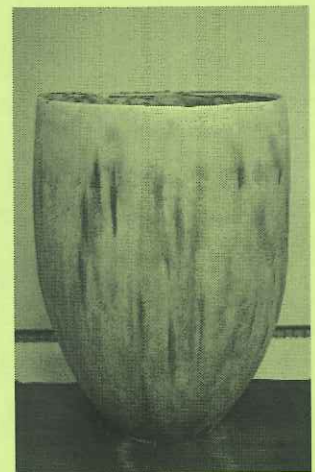
会期：4月29日（金祝）～7月10日（日）

会場：田舎家 観覧料：無料

民芸館ガス窯陶芸講座、民芸の森「こま犬を作って飾ろう」講座で講師を務める野田宗憲^{むねのり}氏の陶芸作品展です。

アーティストトーク：5月21日（土）13：30～

場所 田舎家 定員 15名（予約不要、当日お集まりください）



こぼやしたかのぶ

小林孝亘 3館特別展示 開催中

豊田市美術館で開催中の「サンセット/サンライズ」展の出展作家・小林孝亘氏の絵画作品を豊田市民芸の森、豊田市民芸館にも展示開催中です。

- ・豊田市美術館（有料）～5月8日（日）
- ・豊田市民芸の森/豊田市民芸館（無料）～5月29日（日）

「Block」油彩/カンヴァス 91×91cm 2021年

もり
いこい
み

春号

No.24